

# 自治体における 衛星データの活用に向けた取り組み

鳩山事業所 黒岩かおり



# 目次

---

1. 鳩山事業所へのアクセス
2. 本取り組みの目指すところ
3. 各自治体とのこれまでの取り組み
4. 実証実験
5. 今後の取り組みについて

# 1. 鳩山事業所へのアクセス



# 1. 鳩山事業所へのアクセス



太枠 | 比企地域

「国土数値情報(行政区域データ)」(国土交通省) (<https://nlftp.mlit.go.jp/ksj/index.html>)を加工して作成

## 2. 本取り組みの目指すところ

---

- 自治体における衛星データの利用拡大
- 自治体業務における衛星データの利用促進
- 地域との協創による社会貢献

### 3. 各自治体とのこれまでの取り組み

2019

2020

2021

▲ 11月7日

嵐山町 防災協定締結



### 3. 各自治体とのこれまでの取り組み

2019

2020

2021

▲ 6月29日

東松山市 防災協定締結



### 3. 各自治体とのこれまでの取り組み

2019

2020

2021

▲ 11月24日

#### 鳩山町 包括協定締結





### 3. 各自治体とのこれまでの取り組み

2019

2020

2021

▲ 11月24日

#### 鳩山町 包括協定締結



### 3. 各自治体とのこれまでの取り組み

2019

2020

2021

▲ 3月29日

滑川町 包括協定締結



### 3. 各自治体とのこれまでの取り組み

2019

2020

2021

▲ 3月29日

#### 滑川町 包括協定締結



### 3. 各自治体とのこれまでの取り組み

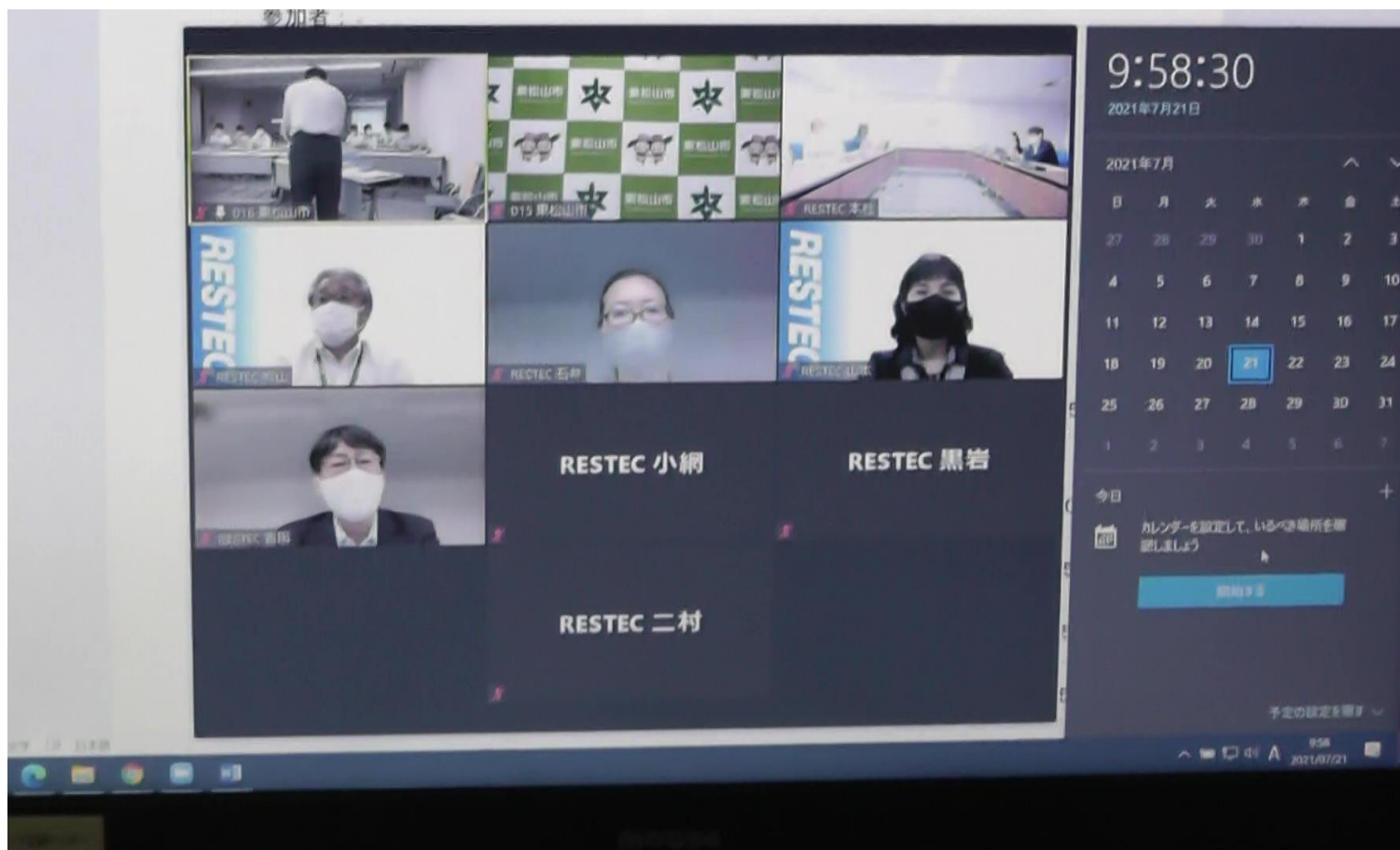
2019

2020

2021

▲ 7月21日

#### 東松山市 データ利用説明会



### 3. 各自治体とのこれまでの取り組み

2019

2020

2021

▲ 8月23日

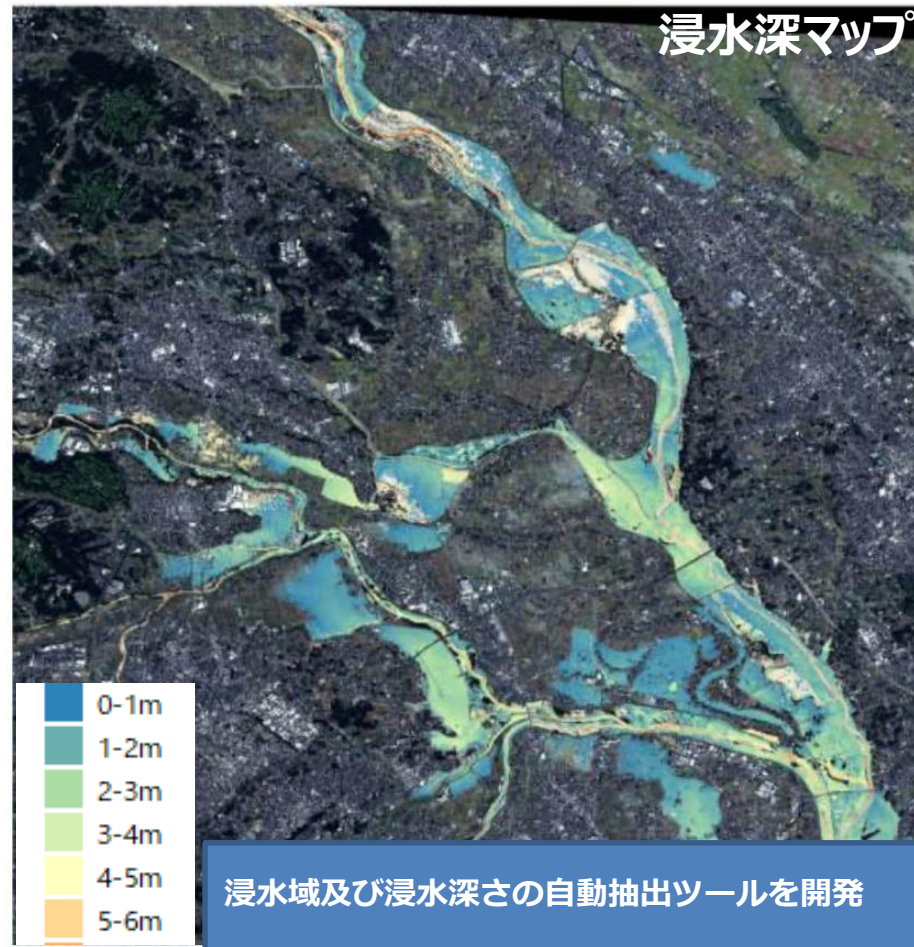
#### 鳩山町 データ利用説明会



# 4. 実証実験

(防災:洪水シミュレーション)

浸水情報等の提供

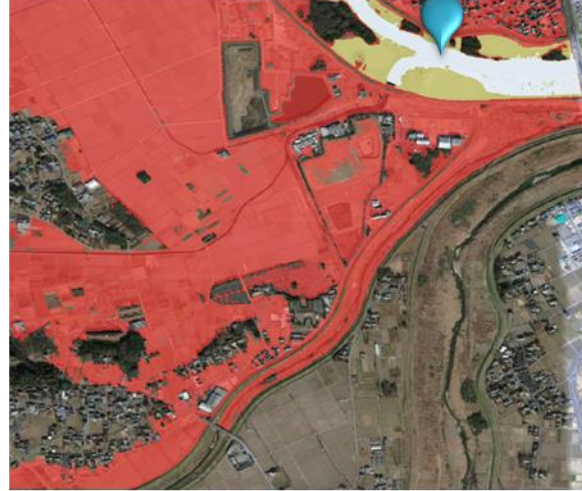


# 4. 実証実験

(防災:洪水シミュレーション)



平時



ピンの地点の水位が 3m, 6m, 9m  
上昇した場合の浸水域



浸水発生時

令和元年台風19号時の入間川の水位 (8m) を参考に、  
水位の上昇に伴う浸水域のシミュレーションを試行。  
概ね実際の値との一致を得た。

→市町村における浸水予測、およびハザードマップなどへ活用可能

# 4. 実証実験

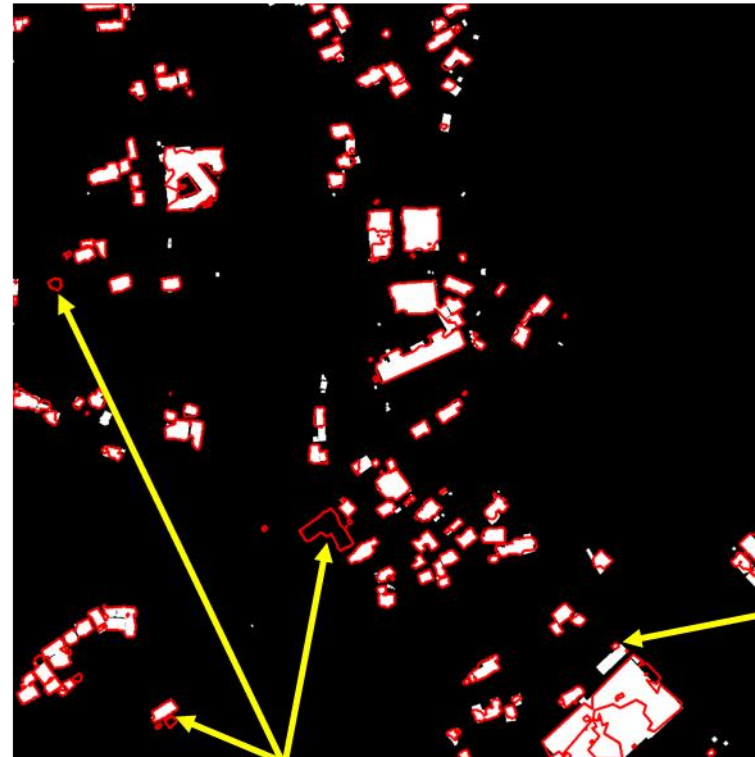
## (課税業務の効率化)

- 衛星画像から抽出した家屋形状を、既存の家屋図に重ねた図。
- 新築家屋、滅失家屋の存在を確認できた。

赤線：衛星画像から抽出した家屋形状  
白：自治体から借用した古い家屋図



衛星画像



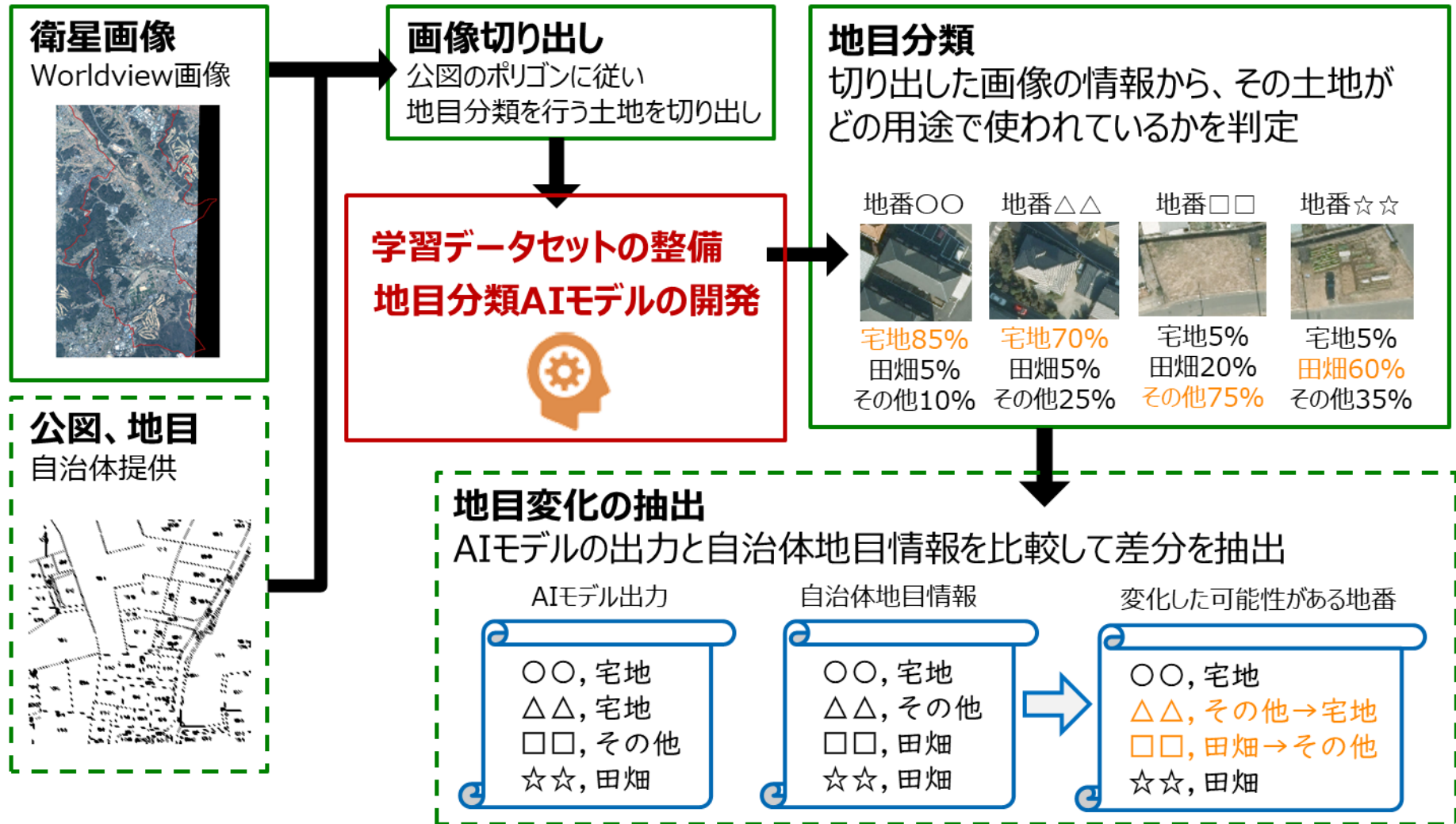
家屋新築箇所

家屋滅失箇所

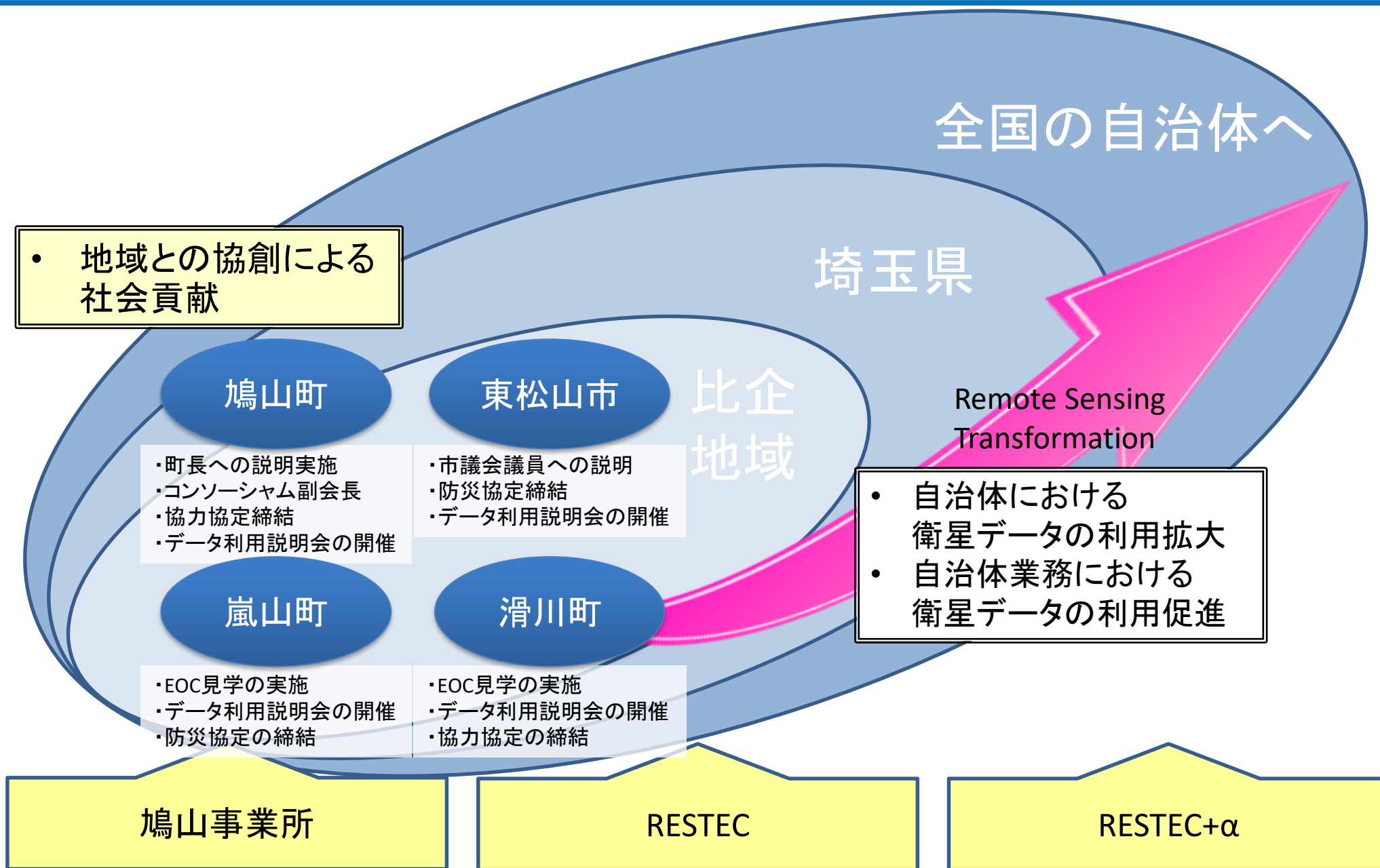


# 4. 実証実験

(課税業務の効率化)



# 5. 今後の取り組みについて



---

今後ともご支援ご協力をお願いいたします。

ご清聴ありがとうございました。



***RESTEC***

Sense your Earth