



AW3D[®]日本全国データセット オルソ画像（2023年度版）整備状況

2023年10月

株式会社NTTデータ

NTT DATA





©NTT DATA, Included ©Maxar Technologies, Inc.

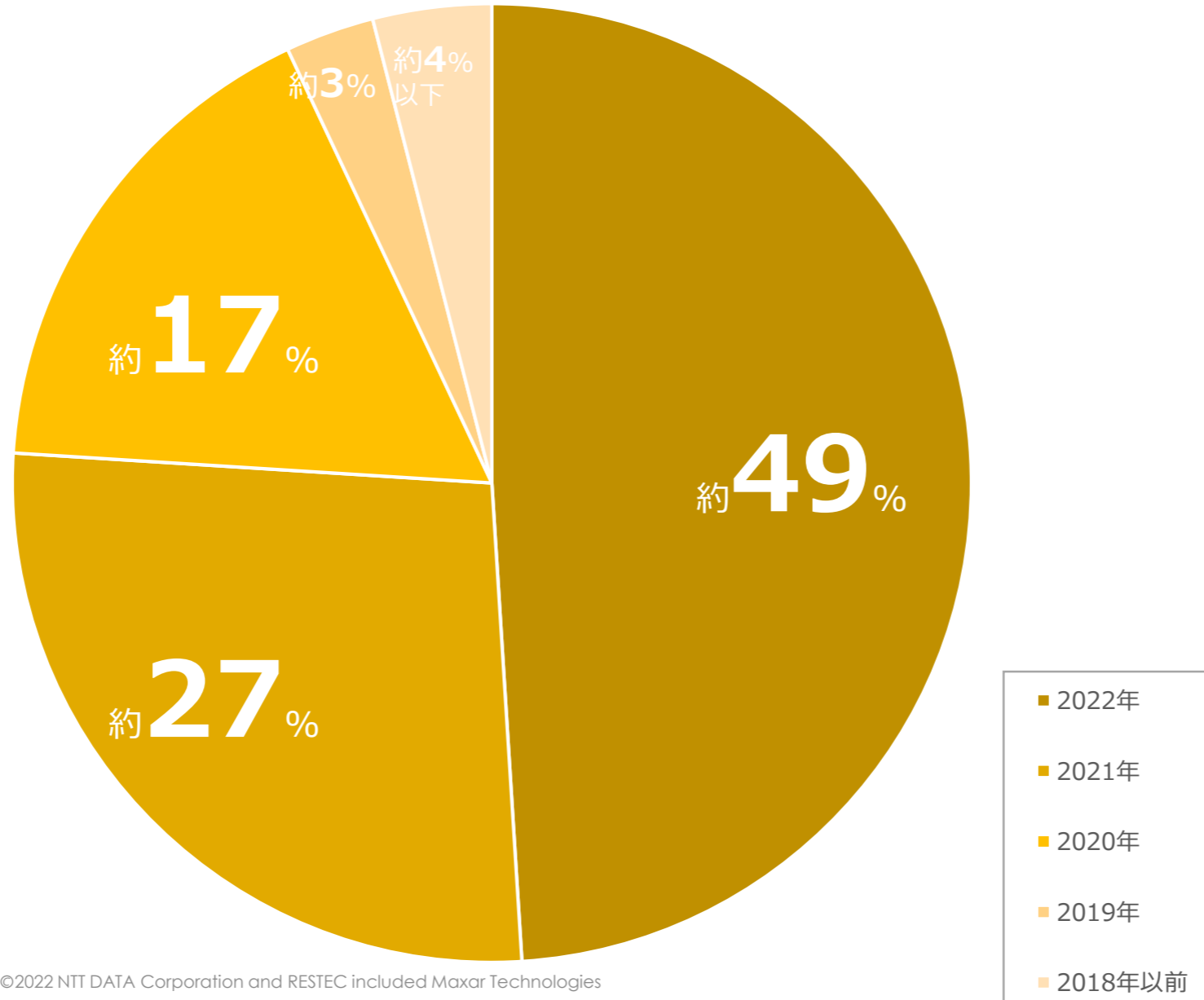


事前整備により
1~3営業日で提供可能

解像度	30cm
ビット数	8bit
バンド数	3バンド/4バンド (沿岸部等一部3バンド)
座標系/投影法	緯度経度 (JGD2011)
フォーマット	GeoTIFF/JPEG/JPEG2000/ XYZタイル
整備範囲	全国 (離島含む)
整備単位	三次メッシュ
位置精度	1/2500相当※
雲量	全国の5%程度

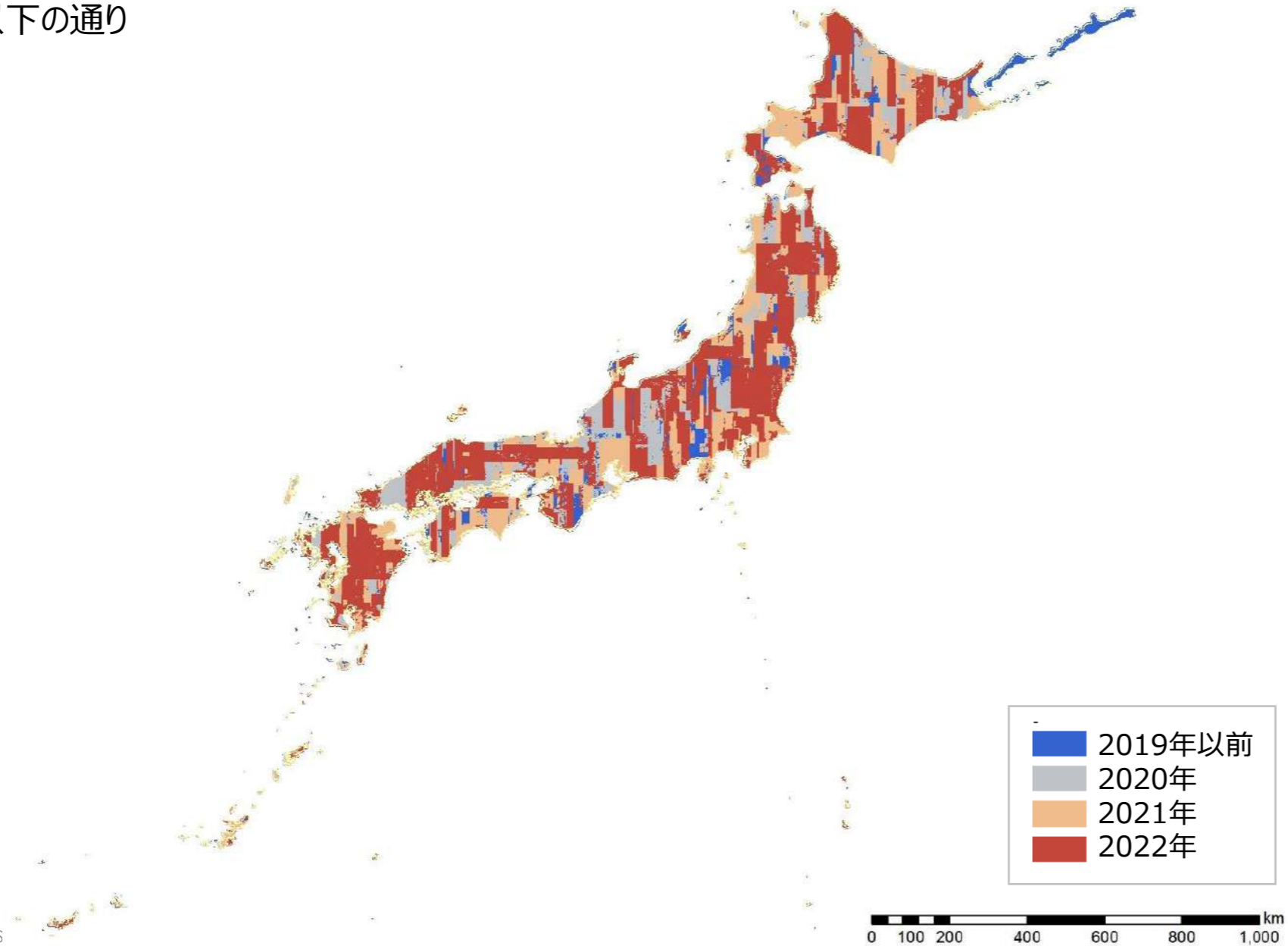
※対象エリアの土地特性により異なる可能性があります。

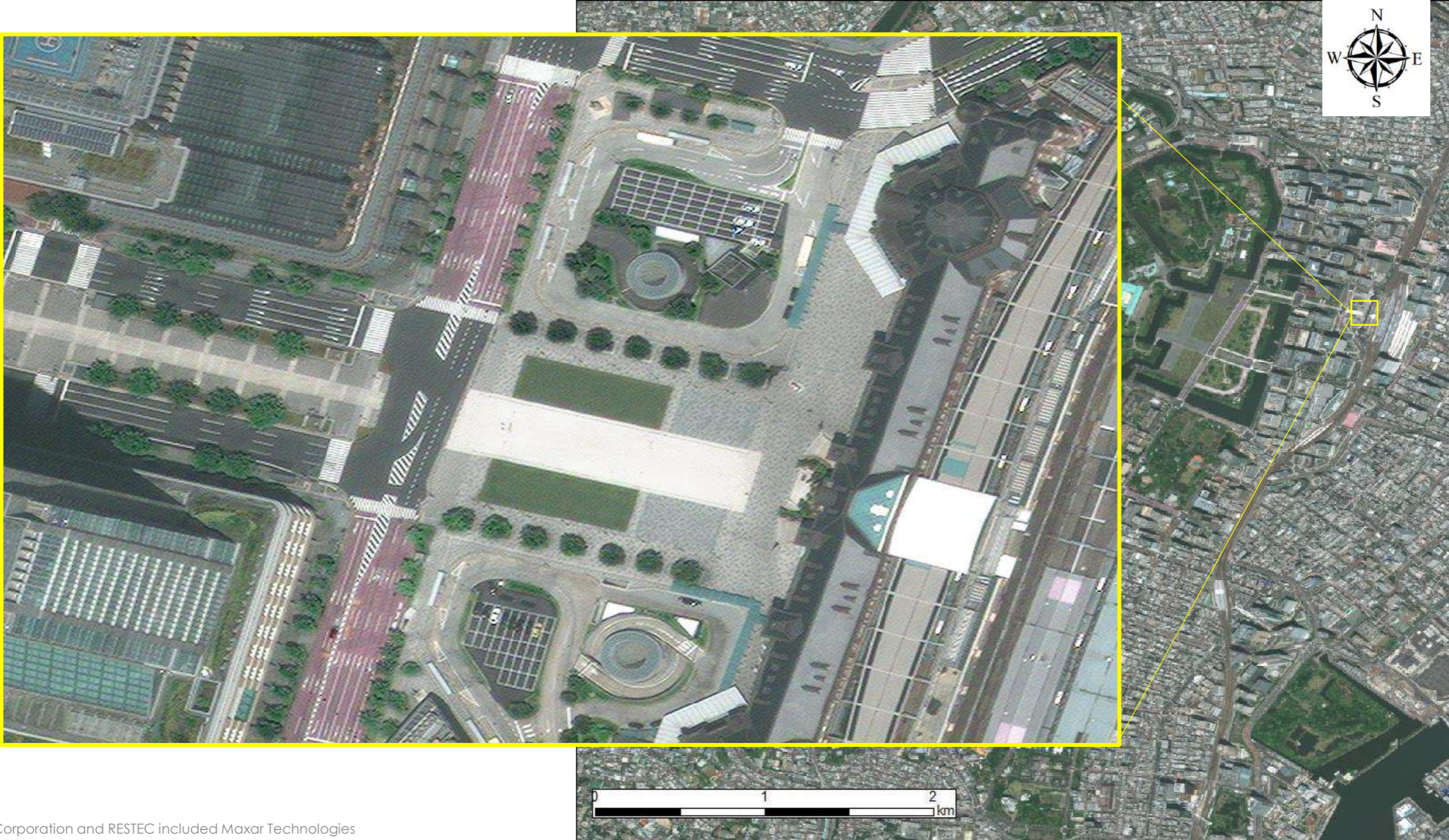
日本全国データセットの撮影割合

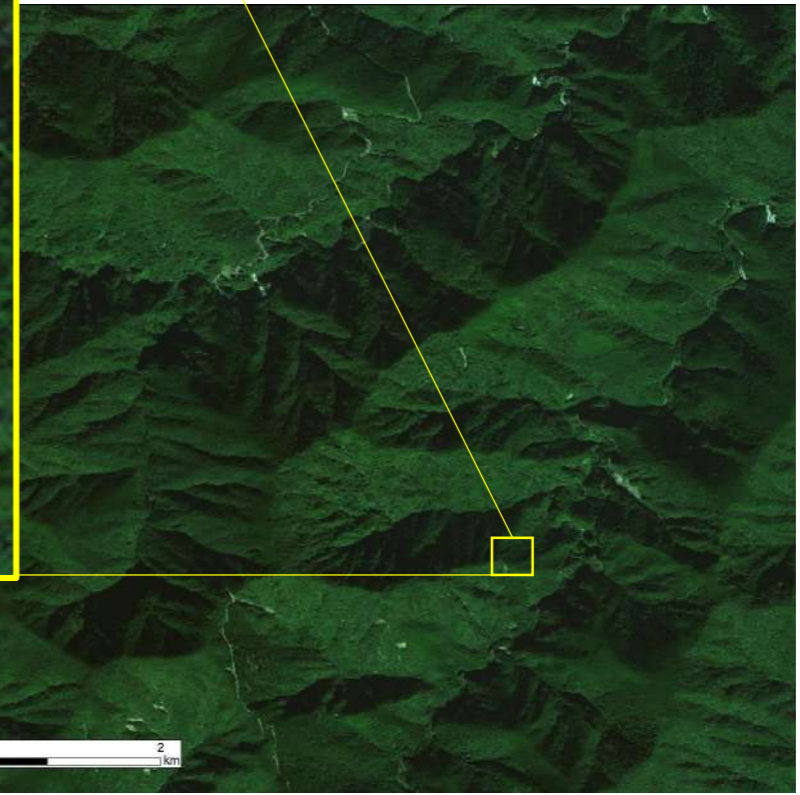
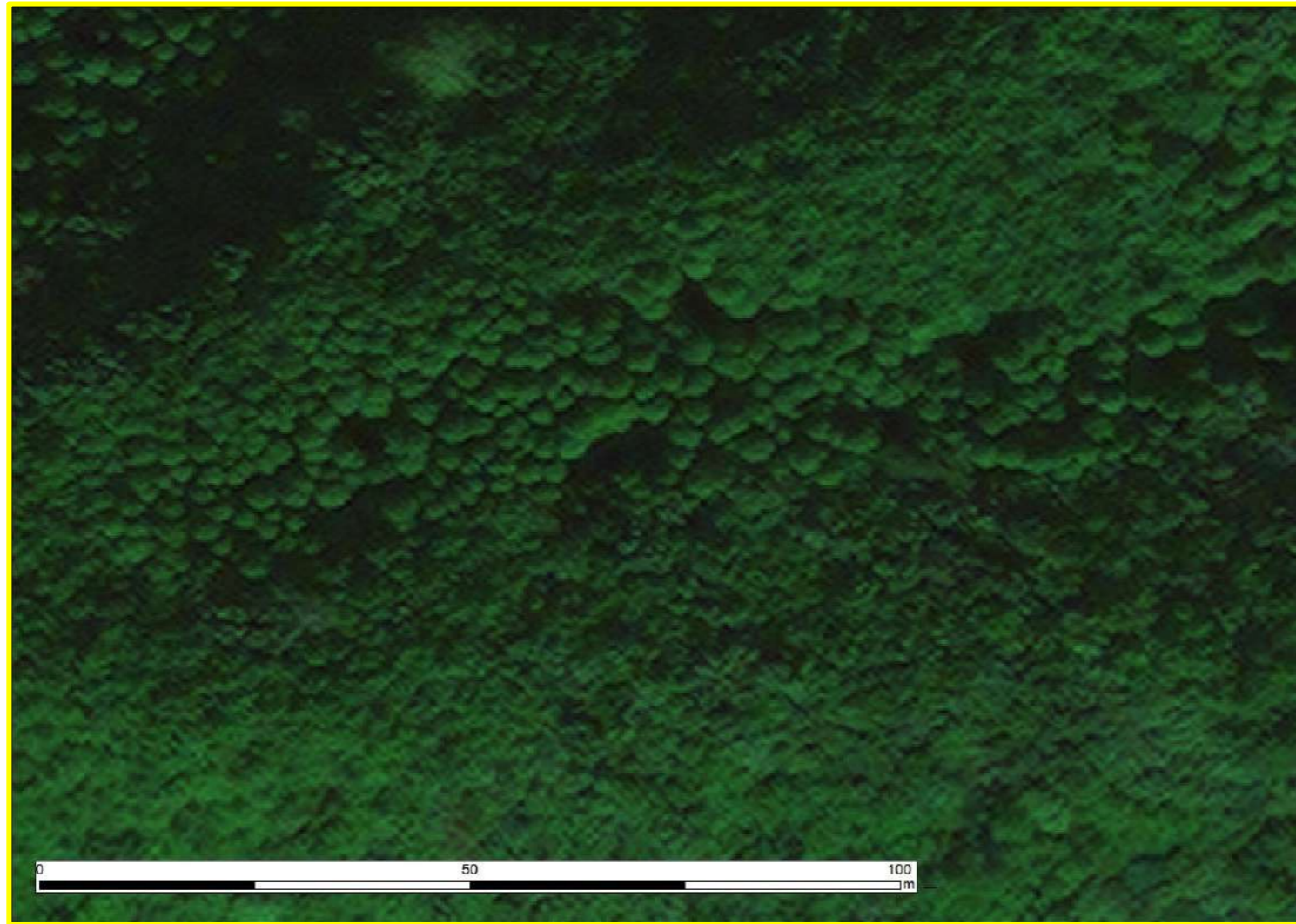


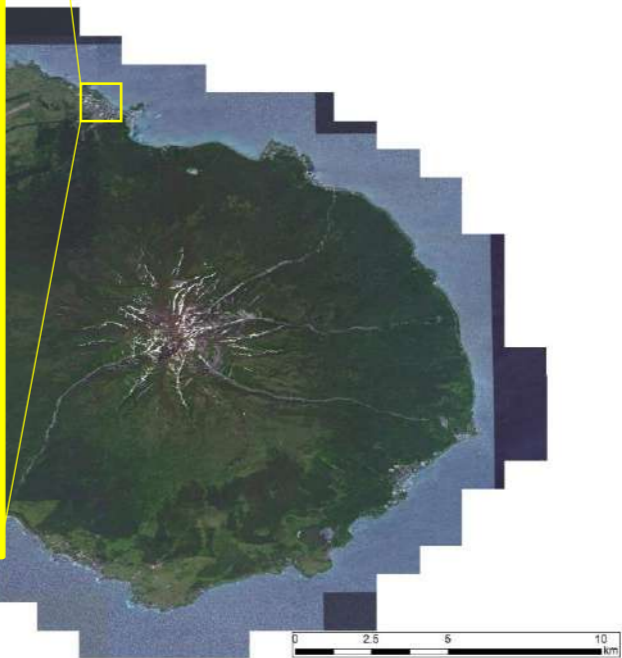
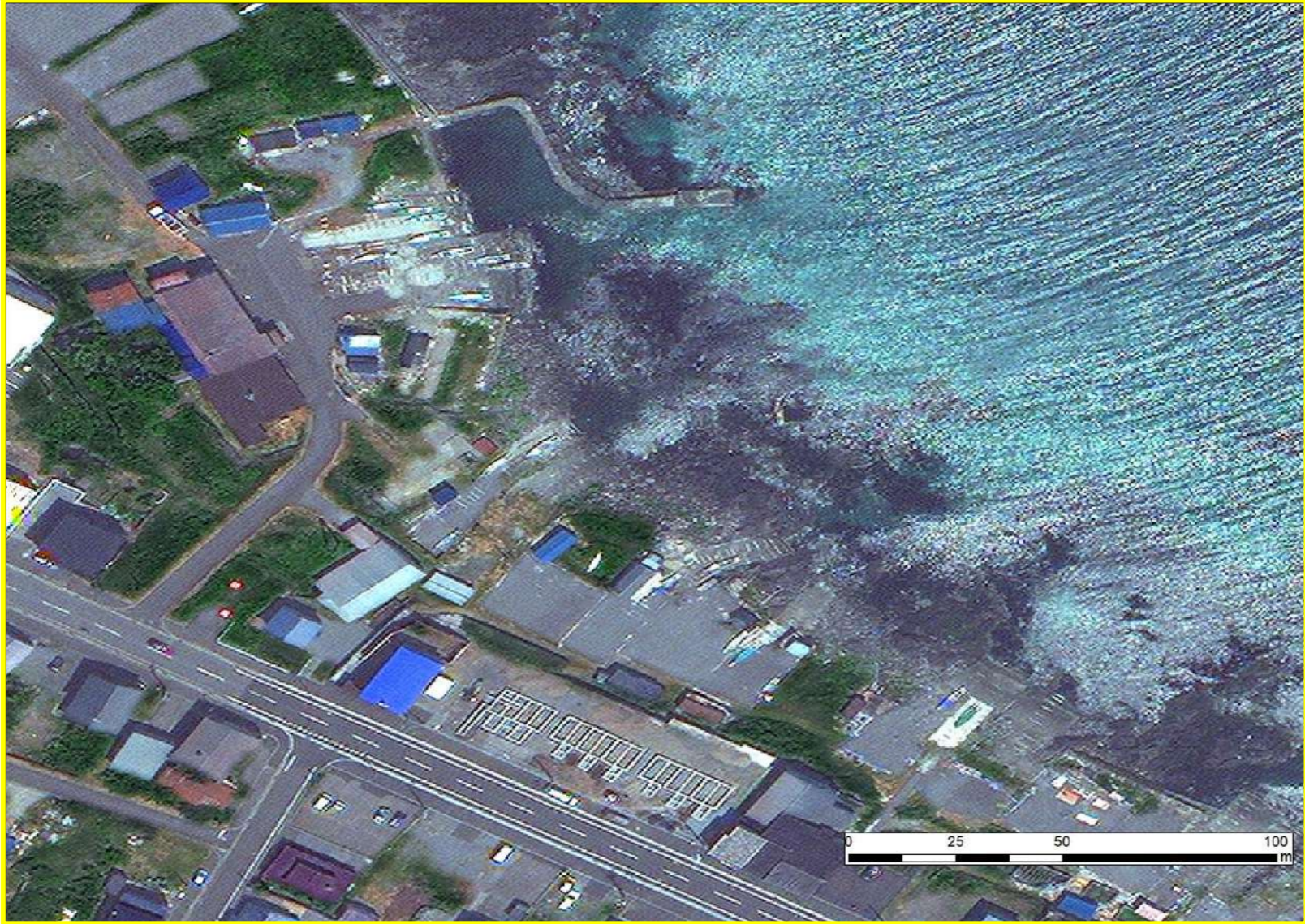
撮影年の分布は以下の通り

※2022/6/21時点











本製品に関するご質問・サンプルデータのご要望等は、下記HPよりお気軽にお問合せ下さい。
<https://www.aw3d.jp/contactform/>

